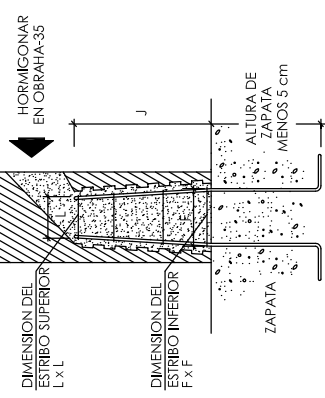
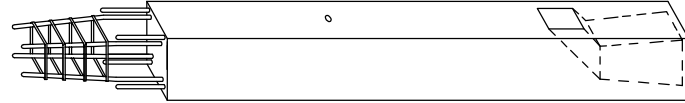


NOTA:
LAS COTAS PARA LOS REPLANTEOS DE PILARES, HUECOS Y VOLADIZOS DEBERAN SER TOMADAS DE LOS PLANOS DE REPLANTEO Y DISTRIBUCION




DIMENSIONES DEL ARRANQUE (cm.)					ARMADURA DEL ARRANQUE	
PLAS	L	F	J	N° ESTIBOS ARRANQUE	ARMADURA DEL PILAR	ARMADURA DEL ARRANQUE B-500-S
23 X 25	10	14	49	406	Ø 12	Ø 12
30 X 30	14	17	49		Ø 16	Ø 16
33 X 33	16	20	49		Ø 20	Ø 20
40 X 40	22	27	49*		Ø 20	Ø 20
45 X 45	24	31	74		Ø 25	Ø 25

PARA ARMADURAS PRINCIPALES Ø25 J=74
 MATERIALES Y PROCEDIMIENTOS NO TRADICIONALES DE CONSTRUCCIÓN
 DOCUMENTO DE IDEONEIDAD TÉCNICA

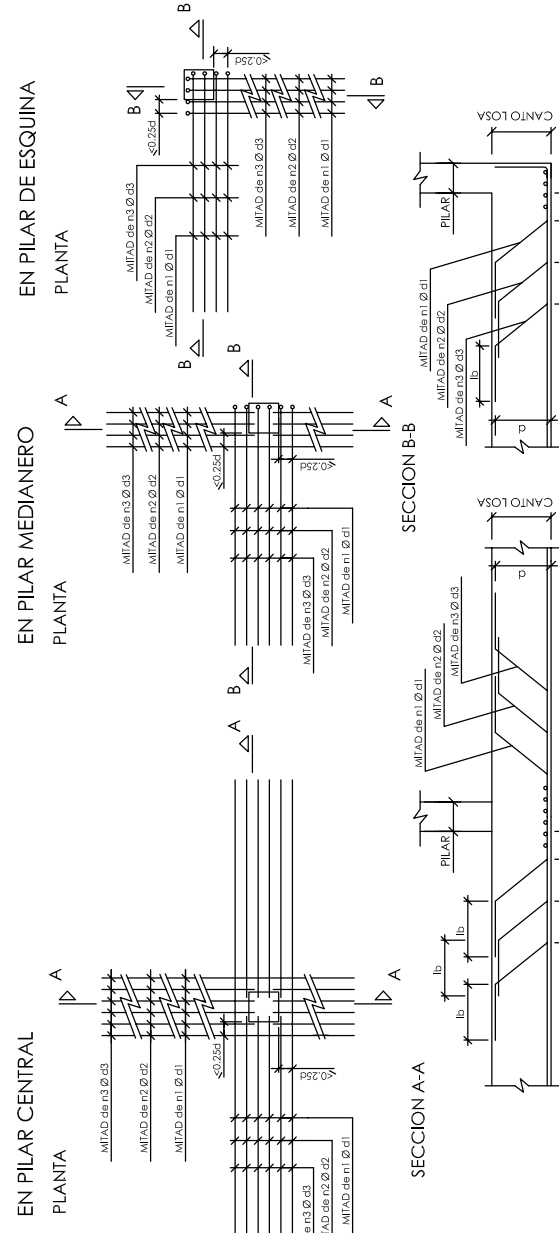
INSTITUTO
 EDUARDO
 TOR
 ROJA

Sistema de pilares R
 prefabricados de hormigón

FABRICANTE:
 RUBIERA BORGUSSO/MAQUORTINO (BURGOS)



CUADRO DE CARACTERISTICAS SEGUN EHE					
ELEMENTO	LOCALIZACION	ESPECIFICACION DEL ELEMENTO ART.-39.2 ART.-31	NIVEL DE CONTROL ARTS.-48.90 y 95	COEFICIENTE PONDERACION	
				χ_c	χ_s
HORMIGON	PILARES "R"	HA-35/B/20/I	100X100		
	CIMENTACION	HA-25/B/20/IIa	ESTADISTICO	1.5	
ACEROS	PILARES "R"				
	CIMENTACION	B-500-S	NORMAL	1.15	
EJECUCION	PILARES "R"		INTENSO	C.PERMANENTES	1.35
				C.VARIABLES	1.5
				C.ACCIDENTALES	1.0
				C.PERMANENTES	1.5
			NORMAL	C.VARIABLES	1.6
				C.ACCIDENTALES	1.0



Lb =	LONGITUD DE ANCLAJE	Ø	Lb (cm)
ni =	NÚMERO DE REDONDOS DE DIÁMETRO ϕ	12	45
i =	1, 2, 3 (CAPA DE ARMADURA)	16	60
		20	84
		25	131

NUMERO DE PILAR	ARMADO DE FUNIONAMIENTO					
	n1 Ø d1		n2 Ø d2		n3 Ø d3	
	n1 PILAROS	d1 [mm]	n2 PILAROS	d2 [mm]	n3 PILAROS	d3 [mm]
P1, P2, P3, P4, P5, P6	10012		10012			
P7, P8	6012		6012			

$n_1 = n_2 = n_3 =$ NÚMERO DE BARRAS A COLOCAR EN TOTAL EN AMBOS SENTIDOS
 $d_1 = d_2 = d_3 =$ DIÁMETRO DE BARRA
 EJEMPLO: 4Ø16 + 3Ø16 EN CADA SENTIDO

PROYECTO BÁSICO Y DE EJECUCIÓN DE AMPLIACIÓN
DEL EDIFICIO DEL AYUNTAMIENTO.

CALLE MAYOR, 21 - TRESPADERNE (BURGOS) .

PLANO DE ESTRUCTURA, REPLANTEO DE
CIMENTACIÓN Y CUADR. DE PILARES.

escala. 1/100
referencia. A49/08

Nº de plano:	E01	.
Sustituye a:		.

el arquitecto.

enero 09