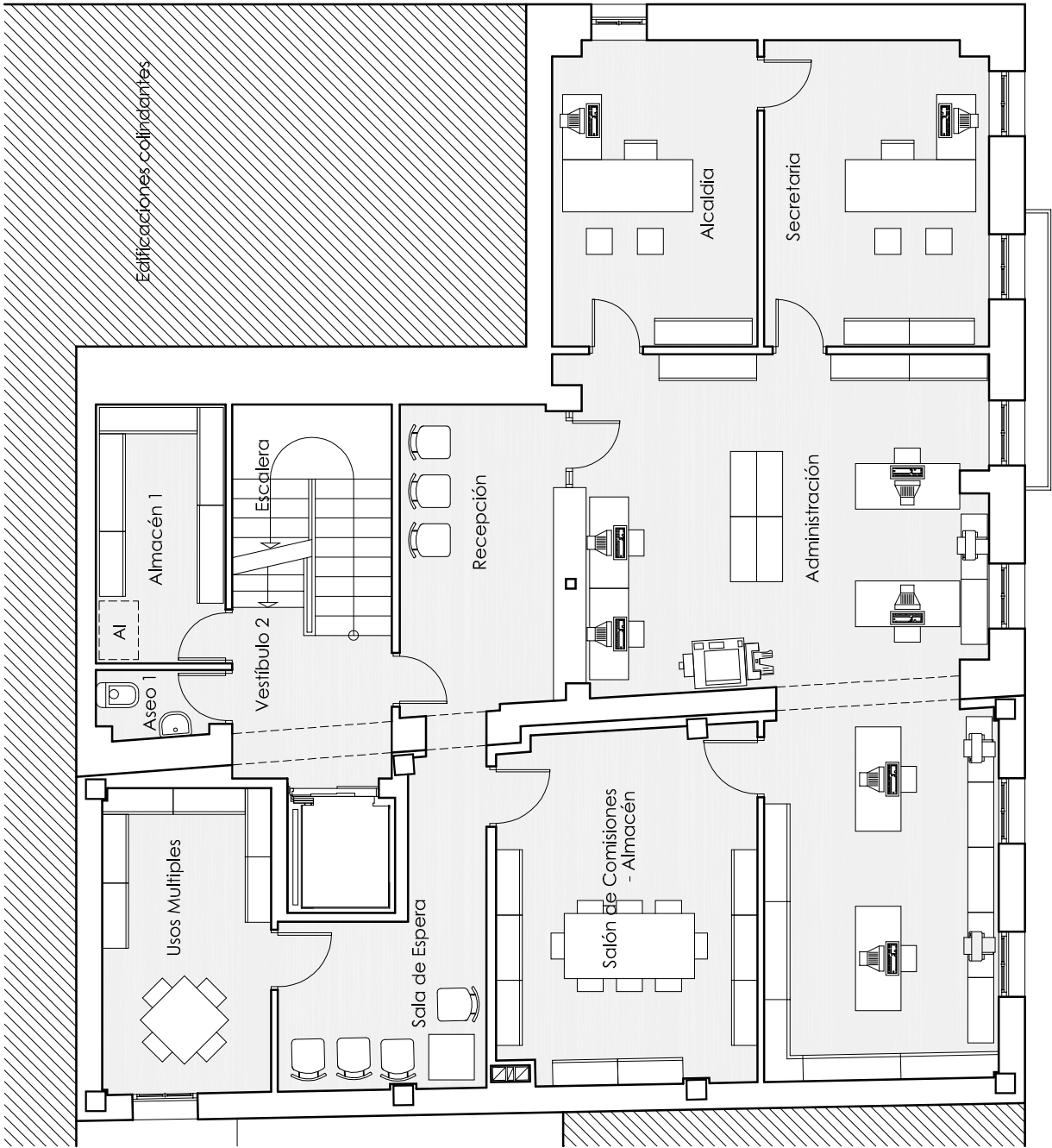


PLANTA BAJA



PLANTA PRIMERA

PROYECTO BÁSICO Y DE EJECUCIÓN DE AMPLIACIÓN  
DEL EDIFICIO DEL AYUNTAMIENTO.

CALLE MAYOR, 21 - TRESPADERNE (BURGOS) .

Nº de plano:

A11 .

Sustituye a:

escala. 1/100

PLANO DE MOBILIARIO

PLANTA BAJA Y 1ª, EST. REFORMADO. referencia. A49/08

el arquitecto.

la propiedad.

enero 09