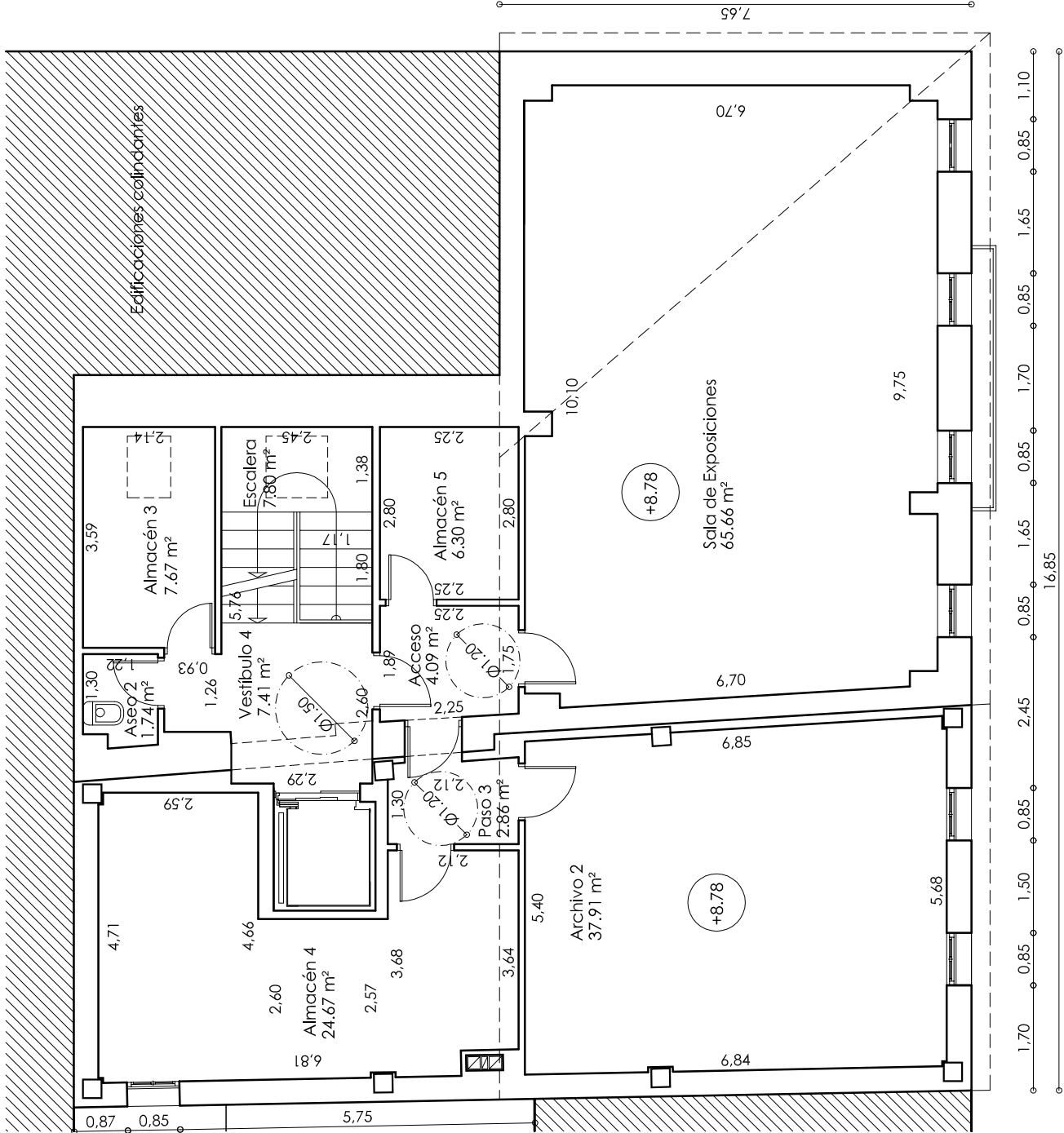


PLANTA SEGUNDA

CUADRO DE SUPERFICIES PLANTA SEGUNDA	
Vestíbulo 3	5.63 m²
Escalera	8.40 m²
Distribuidor	4.23 m²
Almacén 2	6.70 m²
Salón de Plenos	65.59 m²
Sala de Reuniones	39.00 m²
Aseo Hbrs.	3.50 m²
Aseo Mjrs.	6.26 m²
Sala Anexa	17.31 m²
Sala de Plenos	8.42 m²
Paso 2	2.96 m²
Total Superficie Útil Pta. Segunda	168.00 m²
Total Superficie Construida Pta. Segunda	210.99 m²



PLANTA BAJOCUBIERTA

CUADRO DE SUPERFICIES BAJOCUBIERTA	
Vestíbulo 4	7.41 m²
Escalera	7.80 m²
Acceso	4.09 m²
Sala de Exposiciones	65.66 m²
Almacén 3	7.67 m²
Aseo 2	1.74 m²
Paso 3	2.86 m²
Archivo 2	37.91 m²
Almacén 4	24.67 m²
Almacén 5	6.30 m²
Total Superficie Útil Bajocubierta	166.11 m²
Total Superficie Construida Bajocubierta	210.99 m²

PROYECTO BÁSICO Y DE EJECUCIÓN DE AMPLIACIÓN
DEL EDIFICIO DEL AYUNTAMIENTO.

CALLE MAYOR, 21 - TRESPADERNE (BURGOS) .

PLANO DE COTAS Y SUPERFICIES PTA. 2ª
Y BAJOCUBIERTA, EST. REFORMADO.

Sustituye a:

escala. 1/100

referencia. A49/08

Nº de plano:

A09 .

enero 09

arquitectura 200s
e i inversiones

Pq. Virgen del Manzano, 26 bajo | 09004 Burgos | Tfno.: 947 243 073

Excmo. Ayto. de Trespaderne

Santiago López Comenzana.

la propiedad.

el arquitecto.