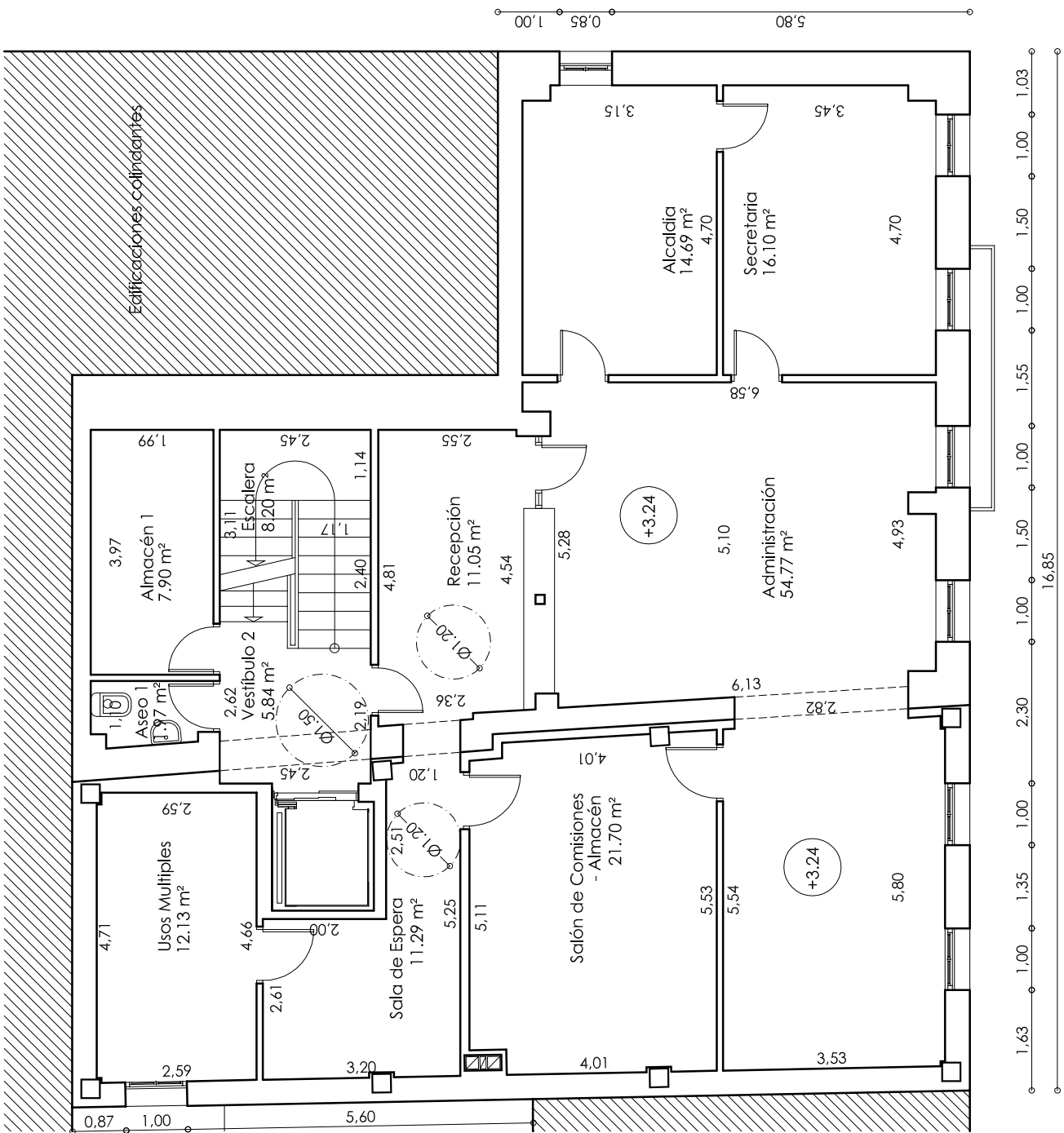


PLANTA BAJA



PLANTA PRIMERA

CUADRO DE SUPERFICIES PLANTA BAJA	
Vestibulo 1	33.59 m²
Sala Internet	28.04 m²
Biblioteca	70.75 m²
Cuarto de Limpieza	3.21 m²
Archivo 1	14.84 m²
Paso 1	1.65 m²
Aseos	6.01 m²
Aseo Minusválidos	5.08 m²
Total Superficie Útil Pta. Baja	163.17 m²
Total Superficie Construida Pta. Baja	210.99 m²

CUADRO DE SUPERFICIES PLANTA PRIMERA	
Vestibulo 2	5.84 m²
Escalera	8.20 m²
Recepción	11.05 m²
Administración	54.77 m²
Alcaldía	14.69 m²
Secretaría	16.10 m²
Aseo 1	1.97 m²
Almacén 1	7.90 m²
Sala de Espera	11.29 m²
Usos Múltiples	12.13 m²
Salón de Comisiones - Almacén	21.70 m²
Total Superficie Útil Pta. Primera	165.64 m²
Total Superficie Construida Pta. Primera	210.99 m²

PROYECTO BÁSICO Y DE EJECUCIÓN DE AMPLIACIÓN
DEL EDIFICIO DEL AYUNTAMIENTO.

CALLE MAYOR, 21 - TRESPADERNE (BURGOS) .

PLANO DE COTAS Y SUPERFICIES

PLANTA BAJA Y 1ª, EST. REFORMADO. referencia. A49/08

Nº de plano:

A08 .

Sustituye a:

escala. 1/100

el arquitecto.

la propiedad.

enero 09