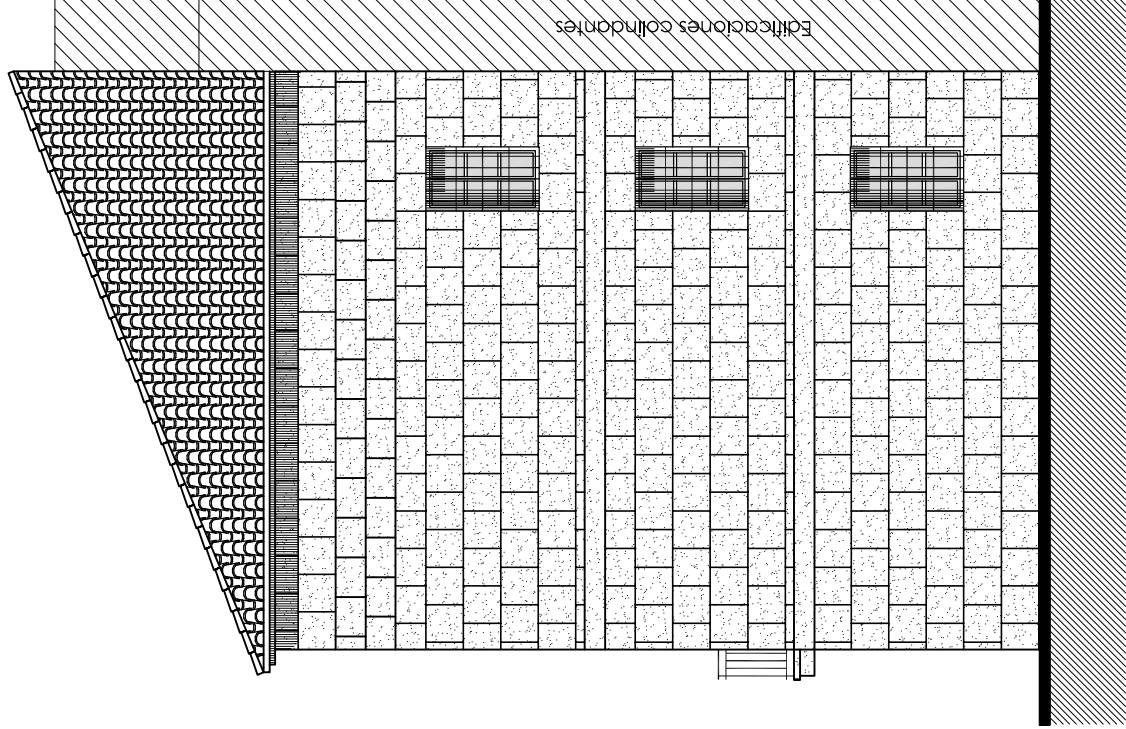


Edificaciones colindantes

ALZADO PRINCIPAL



Edificaciones colindantes

ALZADO LATERAL

PROYECTO BÁSICO Y DE EJECUCIÓN DE AMPLIACIÓN
DEL EDIFICIO DEL AYUNTAMIENTO.

CALLE MAYOR, 21 - TRESPADERNE (BURGOS) .

Nº de plano:

A06 .

Sustituye a:

escala. 1/100

referencia. A49/08

el arquitecto.

la propiedad.

enero 09